



Legge 9 dicembre 1998, n°426

PROGETTO ESECUTIVO

<i>Tavola</i>	<i>Titolo</i>		
B07c	AMBITO DI INTERVENTO 8 - Piede cumulo Ovest PARTICOLARI COSTRUTTIVI		
<i>C.U.P.</i>		<i>Data</i> 10/2021	<i>Scala</i> 1:50; 1:20
<i>Revisione</i>	<i>Descrizione</i>	<i>Data</i>	<i>Redatto</i>
00	Emissione	10/2021	Dott. V.Volgarino

Committente



R.S.A. S.r.l. - Via Cave 24 - 10070 Balangero (To)
Società a capitale pubblico per il risanamento e lo sviluppo
ambientale dell'ex miniera di amianto di Balangero e Corio
Tel.: 0123.34.74.52 Fax: 0123.34.74.15
<http://www.rsa-srl.it> e.mail: rsa@rsa-srl.it

Progettisti incaricati.



GEO engineering S.r.l.
Corso Unione Sovietica 560 - 10135 Torino
Tel.: 011.39.13.194 Fax: 011.34.70.903
<http://www.geoeng.it>
e.mail: info@geoengineering.torino.it



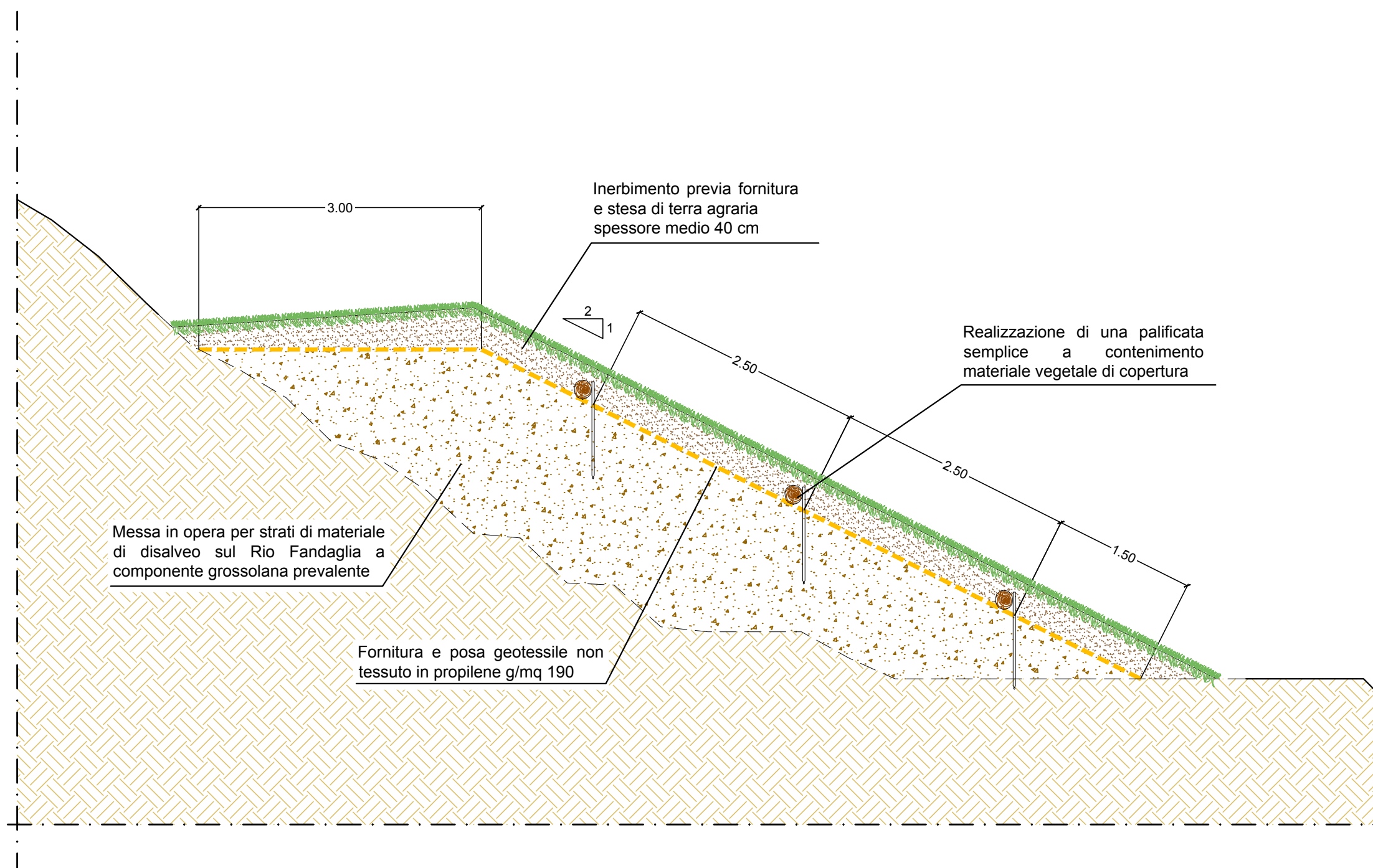
Geol. Edoardo RABAJOL

GEO engineering S.r.l.
Iscritto all'Ordine Regionale
dei Geologi del Piemonte
Sez. A - n° 80

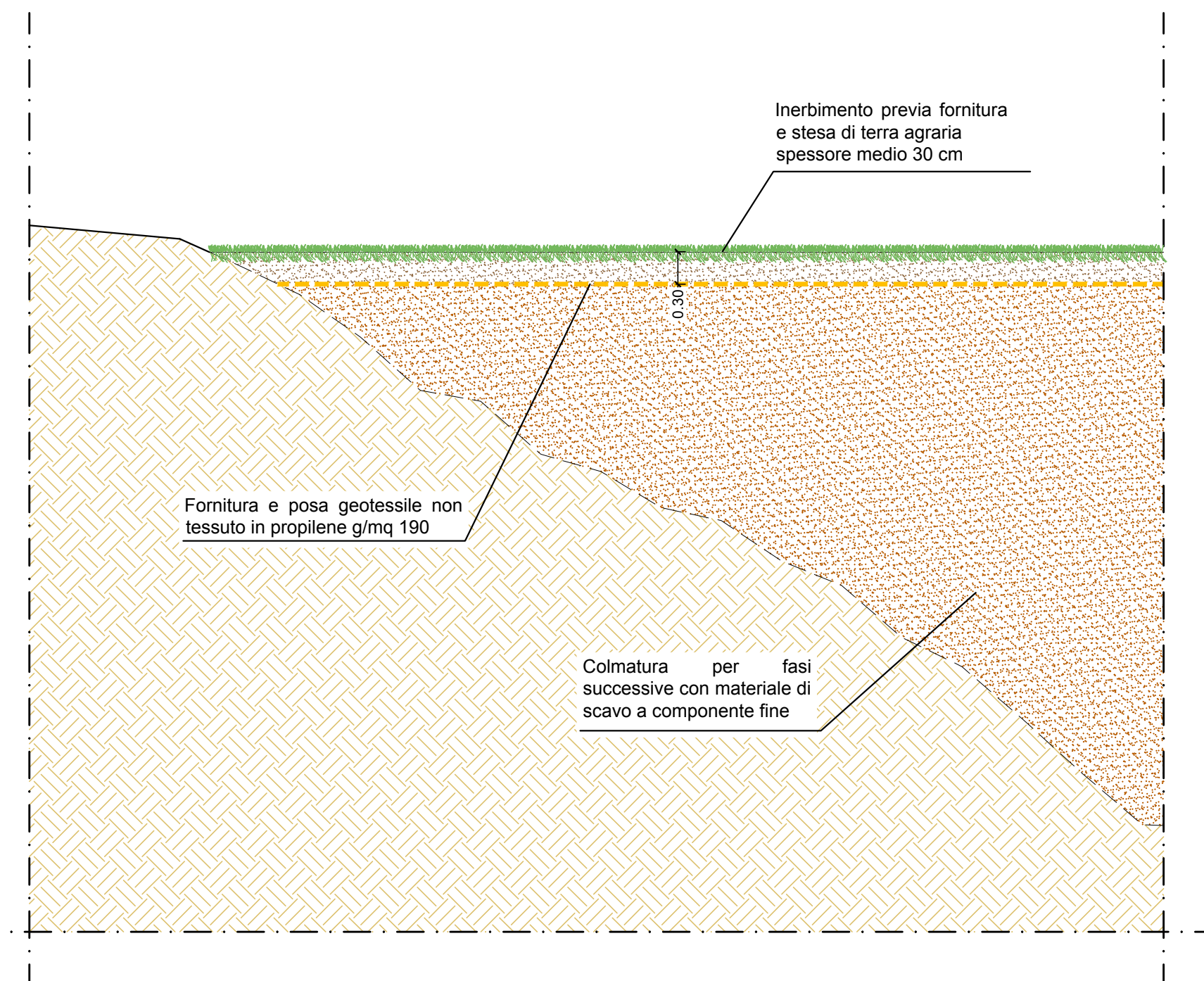
Ing. Massimo TUBERGA

GEO engineering S.r.l.
DIRETTORE TECNICO
Iscritto all'Ordine degli Ingegneri della
Provincia di Torino n° 5452

SEZIONE TIPO INTERVENTO RILEVATO - Scala 1:50

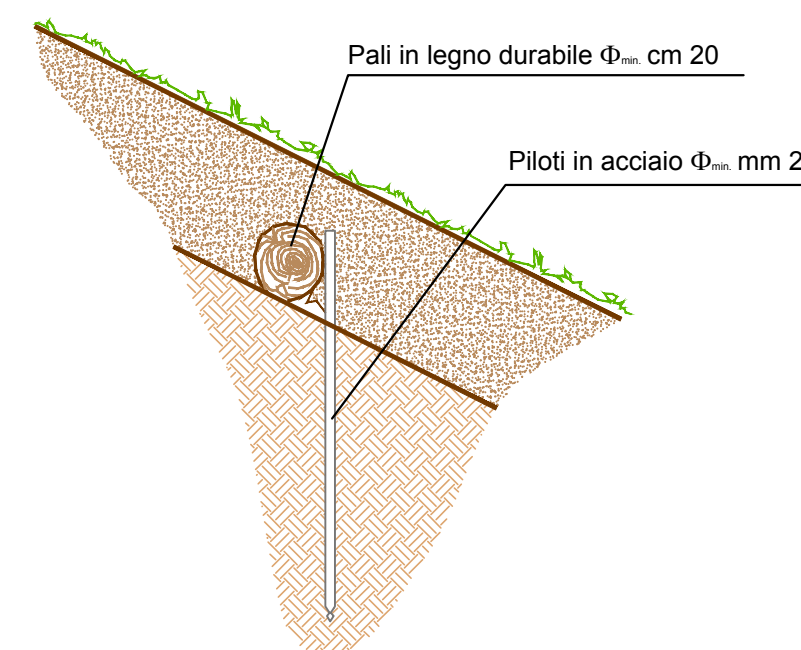


SEZIONE TIPO INTERVENTO RIEMPIMENTO - Scala 1:50



PALIFICATA SEMPLICE - Scala 1:20

SEZIONE TRASVERSALE



SEZIONE LONGITUDINALE

